

ELEKTRYCZNY CAMPER

4MOUNTAIN
Camper

Webasto

Elektryfikacja pojazdów i zmiany jakie zachodzą w motoryzacji niosą ze sobą nowe wyzwania. Jednym z nich okazał się projekt zabudowy samochodu VW ID.Buzz.

Samochód został przebudowany na wersję kamperową z uwzględnieniem zarówno dachu jak i wnętrza. Jednak w przeciwieństwie do wersji pojazdu z napędem spalinowym, w którym wybór ogrzewania wydaje się być oczywisty, w przypadku VW ID.Buzz pojawił się dylemat.

Idealnym rozwiązaniem okazał się zestaw Webasto Range Plus, a „Camper4Mountain” najlepszym wykonawcą tego projektu. „Camper4Mountain”, to firma znana na rynku RV z zabudów na podwoziach VW Transporter, a ich realizacje cieszą się uznaniem klientów.



Idea Range Plus

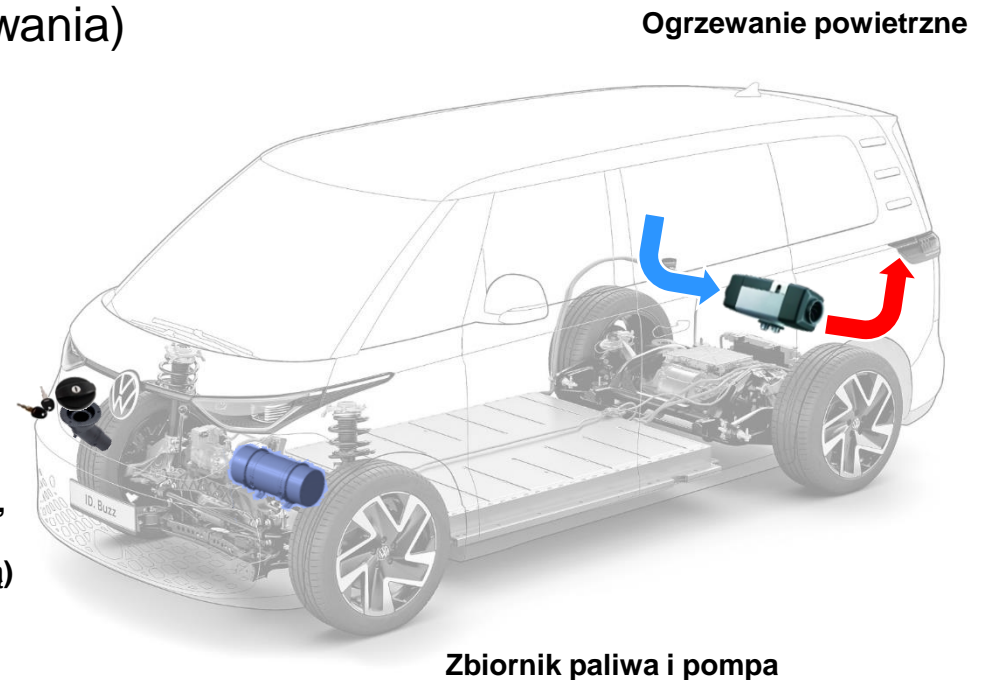
Zestaw oparty jest na agregacie AT2000STC i zawiera:

- Sterowanie agregatem (MultiControl / TCon2)
- Dystrybucję powietrza (wlot / wylot)
- Zasilanie paliwem (zbiornik paliwa 7 l, dysza do tankowania)
- Wskaźnik poziomu paliwa w zbiorniku

Korzyści z Range Plus:

- do 80 km dodatkowego zasięgu w komfortowych temperaturach wewnętrznych
- komfort, do 50 h ciepła bez nadmiernego zużycia baterii trakcyjnej

Szyjka wlewu paliwa,
rurka wlewu i korek
(pod przednią maską)



Etapy montażu

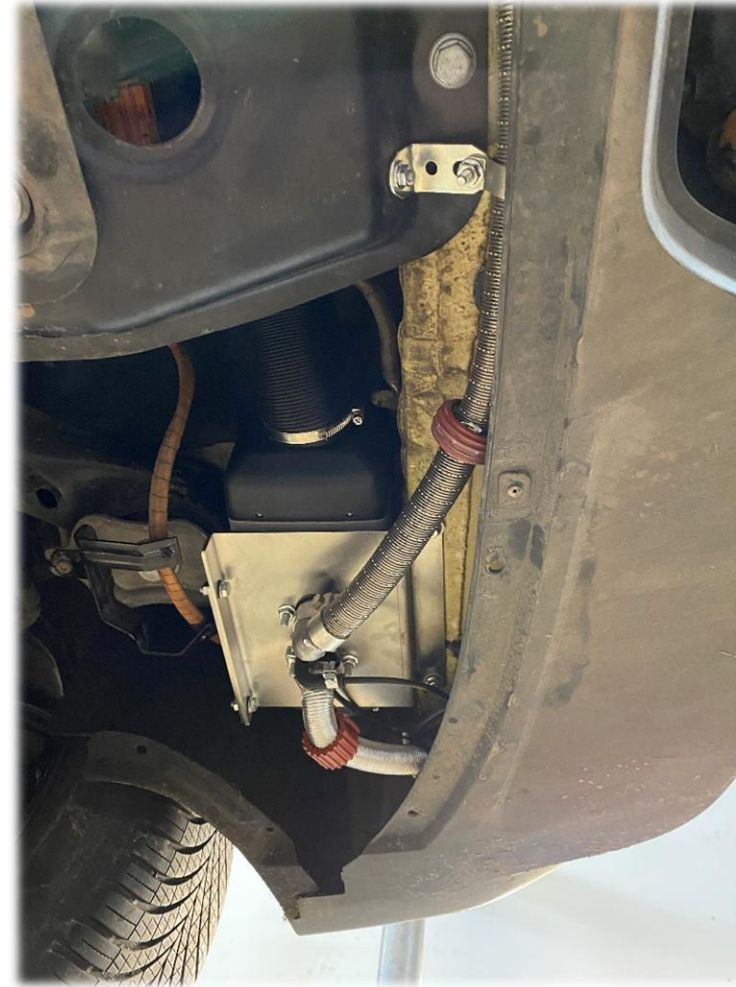
Montaż zbiornika paliwa



Montaż wlewu paliwa



Montaż agregatu



Efekt końcowy

Wlew paliwa



Sterowanie Multicontrol



Wskaźnik rezerwy paliwa



Efekt końcowy

Widok wnętrza



Rozprowadzenie powietrza



